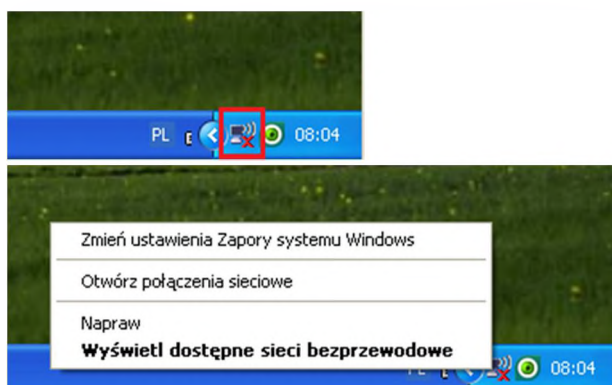
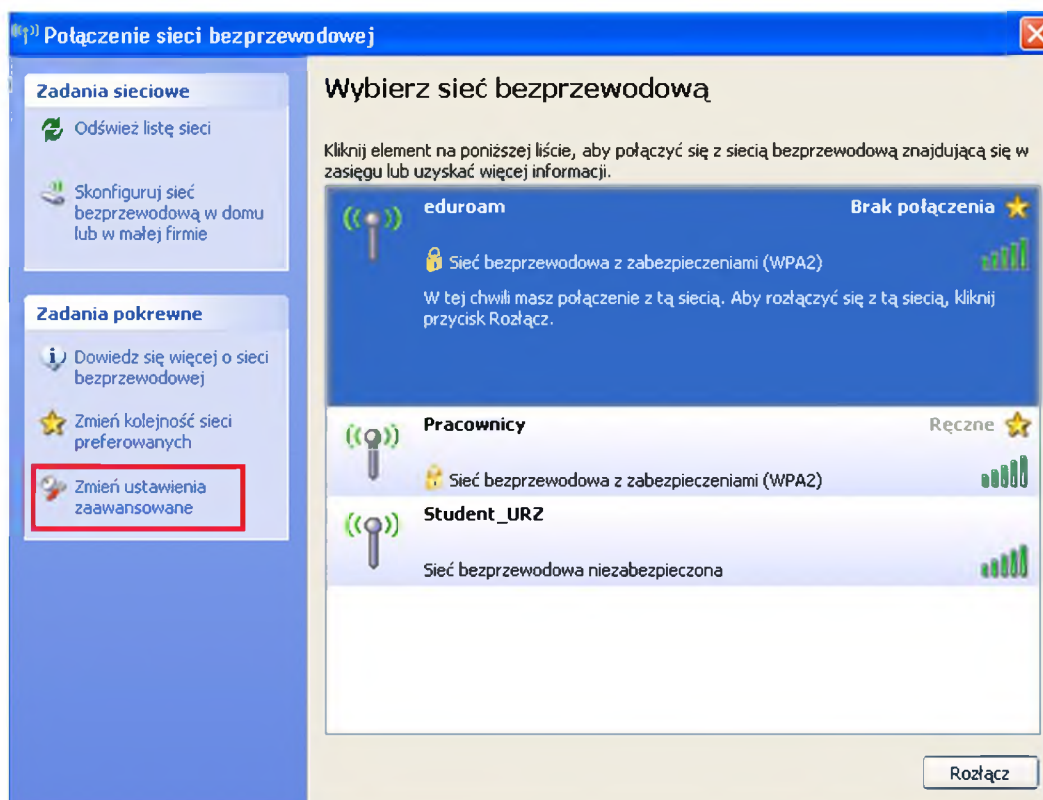


## Instrukcja logowania do sieci *eduroam* w systemie Windows XP dla studentów Uniwersytetu Rzeszowskiego

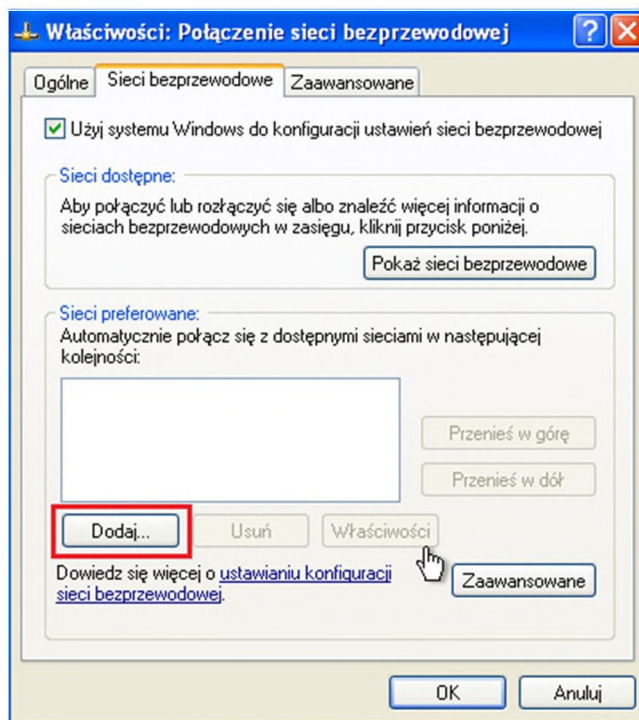
1. Należy zainstalować certyfikat serwera zgodnie z instrukcją na stronie <http://eduroam.ur.edu.pl> w zakładce **Certyfikat serwera**.
2. Należy upewnić się, że karta bezprzewodowa w urządzeniu jest włączona i działa prawidłowo.
3. Konfigurację należy rozpocząć od wyszukania sieci **eduroam**. W tym celu należy kliknąć prawym przyciskiem myszy na ikonę stanu połączenia bezprzewodowego i wybrać opcję *Wyświetl dostępne sieci bezprzewodowe*.



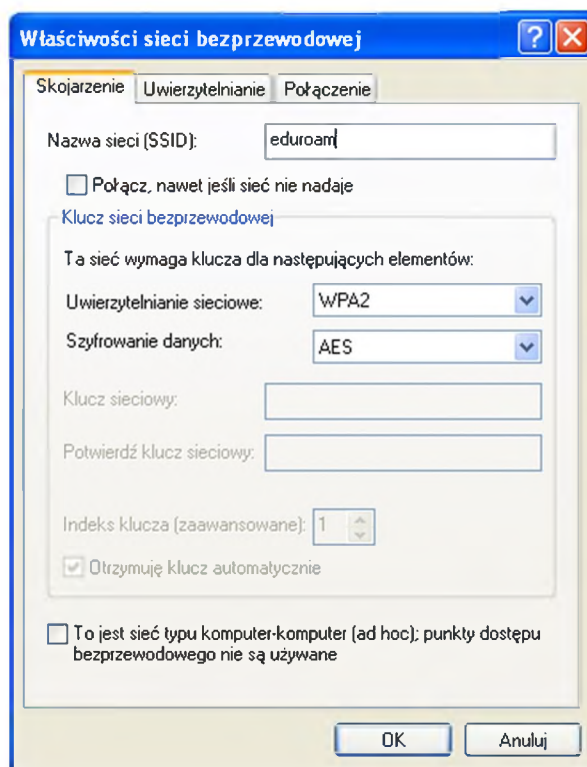
4. Urządzenie nie będzie w stanie się połączyć ponieważ nie są skonfigurowane odpowiednie parametry połączenia, należy wejść do menu po lewej stronie *Zmień ustawienia zaawansowane*.



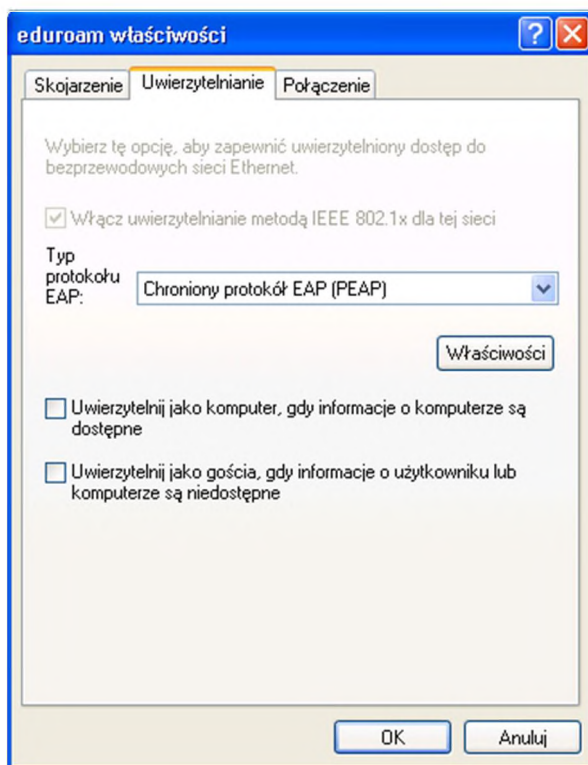
5. Należy kliknąć zakładkę *Sieci bezprzewodowe* i wybrać opcję **Dodaj**.



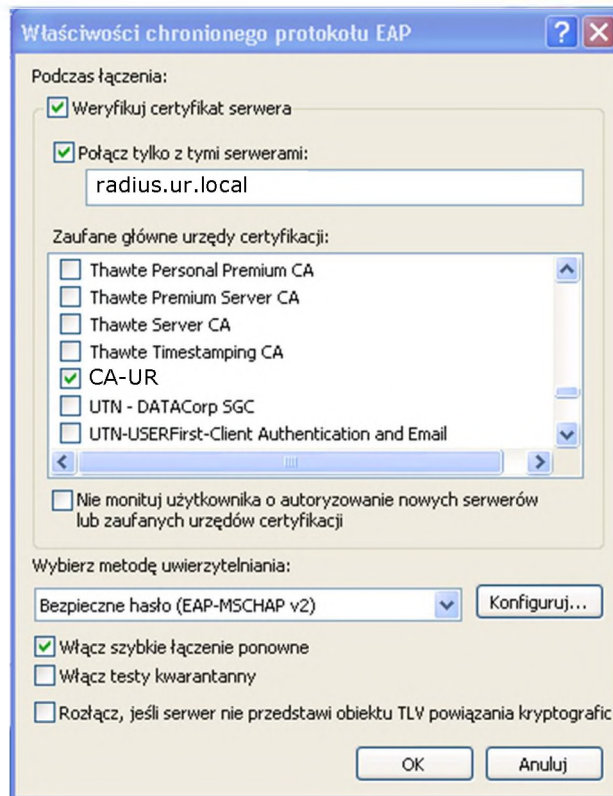
6. W zakładce **Skojarzenie** należy wpisać nazwę sieci: **eduroam** oraz zweryfikować ustawienia **Uwierzytelnianie sieciowe: WPA2** oraz **Szyfrowanie danych: AES**



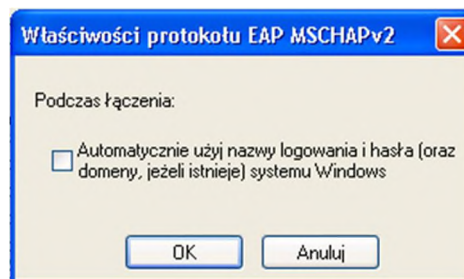
7. W zakładce Uwierzytelnianie należy ustawić **Typ protokołu EAP: Chroniony protokół EAP (PEAP)** oraz odznaczyć opcję *Uwierzytelniaj jako komputer, gdy informacje o komputerze są dostępne*.



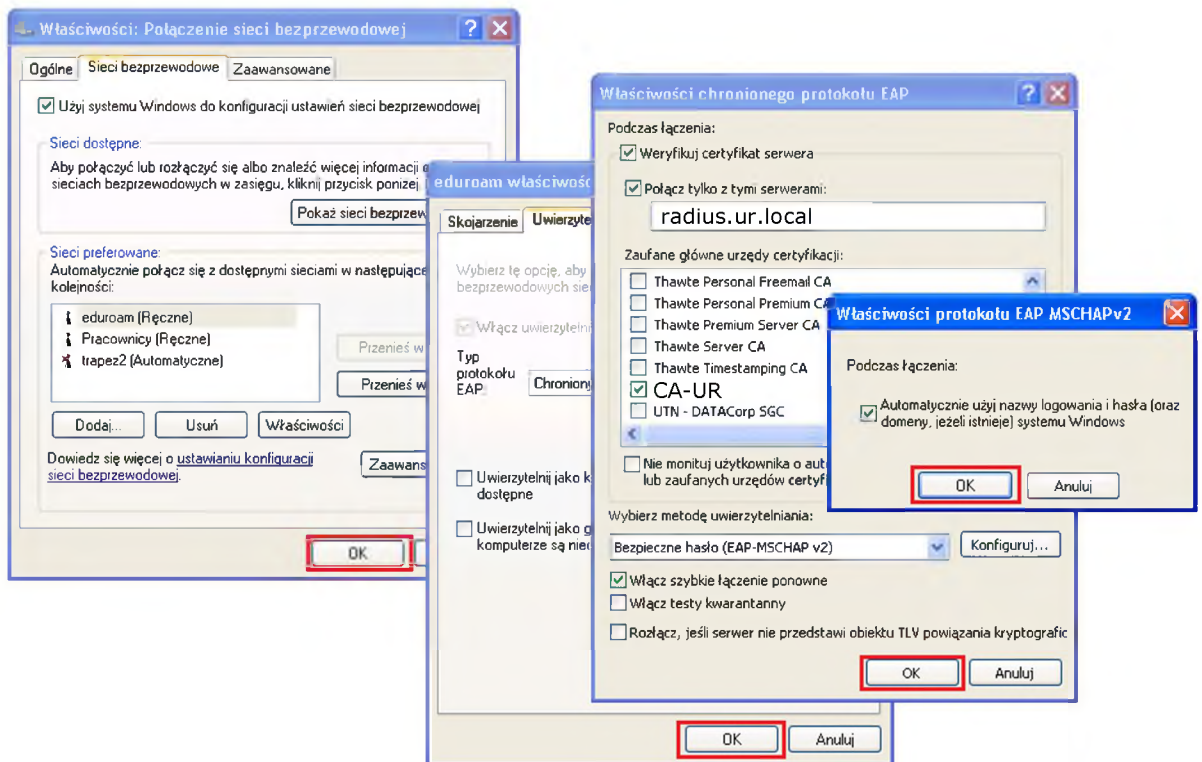
Następnie należy kliknąć przycisk **Właściwości**. W otwartym oknie należy zaznaczyć opcję *Weryfikuj certyfikat serwera*. W polu *Połącz tylko z tymi serwerami*, które również powinno być zaznaczone należy wpisać nazwę serwera uwierzytelniającego: **radius.ur.local** W polu *Zaufane główne urzędy certyfikacji* należy zaznaczyć certyfikat **CA-UR**, który został zainstalowany w punkcie 1.



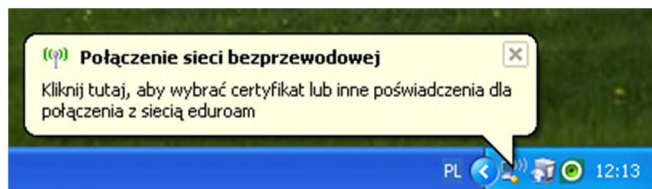
Następnie należy kliknąć przycisk **Konfiguruj** i odznaczyć opcję *Automatycznie użyj nazwy logowania i hasła (oraz domeny, jeżeli istnieje) systemu Windows*.



8. Na wszystkich otwartych oknach należy wcisnąć **OK**.



9. Po wykonaniu powyższych czynności należy ponowić próbę połączenia się z siecią **eduroam**. Gdy pojawi się komunikat *Kliknij tutaj, aby wybrać certyfikat lub inne poświadczenia dla połączenia z siecią eduroam*, należy kliknąć w ten komunikat.



10. Pojawi się okno logowania. Należy podać nazwę użytkownika oraz hasło.



11. Po pomyślnym uwierzytelnieniu użytkownik zostaje dopuszczony do sieci. Widoczne jest to po komunikacie pobierania adresu z DHCP. Urządzenie powinno pobrać adres sieciowy i być skojarzone z odpowiednią siecią.

